

ASTRID
GUILLON

MAISON DE VENTES AUX ENCHÈRES

Vente N° 33

- 1 Sept pièces de 20 francs or, Suisse
2150/2350 €



- 2 Sept pièces de 20 francs or, Suisse
2150/2350 €



- 3 Sept pièces de 20 francs or, Suisse
2150/2350 €



- 4 Sept pièces de 20 francs or, Suisse
2150/2350 €



- 5 Pièce de 4 Ducats Autriche-Hongrie en or, montée en pendentif en or 18K, sur une chaîne en or 18K
PB. 25,5 g (dont monnaie 13,9 g et chaîne et monture 11,4 g)

900/1000 €



- 6 Bague en or jaune 18K centrée d'une perle, l'anneau à motif de croisillons
PB. 2,1 g. Tour de doigt 50

60/80 €



- 7 Chevalière en or jaune 18K, portant les initiales CR en relief
PB. 5,7 g. Tour de doigt 54

160/200 €



- 8 Sautoir en or jaune 18K, à motifs de nœuds intercalés de perles boules
PB. 22,5 g. L.70 cm

650/750 €



- 9 Bague style tank en or jaune 18K, à motif central godronné, épaulé de deux petites pierres blanches
PB. 3,9 g. Tour de doigt 55

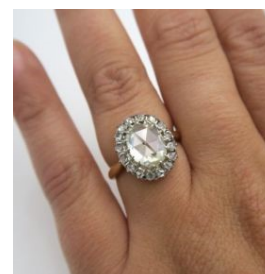
120/150 €



- 10 Bague Pompadour en or jaune 750/°°° et platine sup. à 800/°°° ornée de diamants taillés en rose, celui du centre plus important d'env. 0.65 ct (manque sous une griffe) souligné par seize autres de petite taille. Vers 1910. Poinçon tête de cheval. Numéros 252 à l'int. de l'anneau. Tour de doigt : 53. Poids brut : 4.35 g

Expert : Anne Pellerin, membre FNEPSA

600/800 €



- 11 Bracelet jonc rigide en or jaune 18K creux, fermoir à chaîne de sécurité
PB. 39,7 g
(Chocs et enfoncements)

1000/1500 €



- 12 Bague étoile stylisée en or gris 750/°°° ornée d'un saphir d'environ
0.85 ct taillé en ovale entouré de diamants ronds (env. 0.65 ct en
tout).

Poinçon tête d'aigle.

Tour de doigt : 56. Poids brut : 4.16 g

Expert : Anne Pellerin, membre FNEPSA

400/500 €



- 13 Chaîne en or jaune 18K
PB. 8,7 g
On joint une médaille Jeanne d'Arc en plaqué

250/300 €



- 14 Bague solitaire en platine 950/°°° ornée d'un diamant rond taillé en
brillant moderne pesant 1.64 ct.

La pierre a fait l'objet d'un rapport préliminaire du LFG - qui sera
remis à l'acquéreur- indiquant les caractéristiques principales
suivantes : couleur G, pureté SI1, fluorescence aucune.

Tour de doigt : 58. Poids brut : 4.54 g

Expert : Anne Pellerin, membre FNEPSA

4000/5000 €



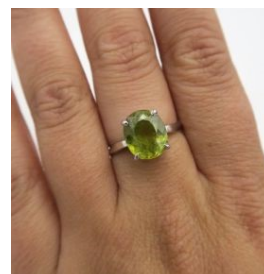
- 15 Médaille en or jaune 18K, figurant la Vierge de profil, dans un
entourage de roses, gravée au dos FF et 14 juin 1931
PB. 2,7 g

80/120 €



- 16 Bague en or gris 750/°°° ornée d'un péridot taillé en ovale d'environ
2.25 cts (quelques égrisures). Poinçon tête d'aigle.
Tour de doigt 56. Poids brut : 4.65 g

500/600 €



- 17 Bague marquise en or gris centrée d'un saphir taillé en ovale d'env. 0.65 ct (petites égrisures) entouré de diamants ronds taillés en brillant (env. 0.30 ct en tout).
Tour de doigt (mise à taille ancienne) : 62.
Poids brut : 3.95 g

Expert : Anne Pellerin, membre FNEPSA

300/400 €



- 18 Bague en or jaune 18k, sertie de deux lignes de quatre petits diamants PB. 1,9 g. Tour de doigt 55

60/80 €



- 19 Paire de créoles ajourées en or jaune 18K
PB. 2,9 g. H. 2,8 cm

90/110 €



- 20 Bague en or jaune 18K et platine, à monture ajourée et bombée centrée d'un diamant taille ancienne
PB. 4,1 g. Tour de doigt 52

130/150 €



- 21 Deux chevalières en or jaune 18K, les tables chiffrées FR et FM
PB. 9 g. Tour de doigt 50 et 51

270/350 €



- 22 Bague constituée de sept fins anneaux en or jaune 18K, réunis par une attache barrette
PB. 3,9 g. Tour de doigt 52

120/150 €



- 23 Pendentif Rétro en or rose 14k serti d'un corindon synthétique taillé en poire.
Hauteur : 4.6 cm. Poids brut : 11.95 g
- Expert : Anne Pellerin, membre FNEPSA
- 300/500 €



- 24 Paire de boutons de col en or jaune et or gris 18K, à décor d'un chiffre S et R enlacés
PB. 24,2 g. D. 2,5 cm (Traces de soudure)
Dans un écrin
- 500/800 €



- 25 Bague au chaton rond ajouré en or rose 750/°°° ornée d'un corindon synthétique violet. Années 1960. Poinçon tête d'aigle.
Tour de doigt : 50. Poids brut : 3.02 g
- Expert : Anne Pellerin, membre FNEPSA
- 100/150 €



- 26 Chaumet. Années 1990. Modèle Valse (?)
Bague en or jaune 18K (750°/00) au profil mouvementé de vague serti sur la tranche de diamants ronds taillés en brillant moderne.
Signature à l'intérieur de l'anneau Chaumet Paris et référence 177979 750.
Poinçon tête d'aigle
La jonc 7.60 mm. Tour de doigt 57. PB. 7.63 g
- Expert : Anne Pellerin, membre FNEPSA
- 550/750 €









- 27 Petit lot d'or 18K et débris dont une créole ajourée, une fine chaîne cassée, une médaille "Vierge", une gourmette cassée gravée Chantal (PB. Total 7,5 g)
On joint en métal ou plaqué une dormeuse en cœur seule, une médaille "enfant", une médaille cœur, une bague avec perle
Et une chaîne avec médaille rectangulaire
- 160/200 €



- 28 Bague navette en or jaune et or gris 18K, de forme losangique serti de petits diamants taille ancienne
Poinçon tête de cheval
PB. 3 g. Tour de doigt 53
- 100/150 €



- 29 Pendentif en or jaune 18K en forme de cœur ajouré sertie d'une pierre losangique rouge épaulée de deux demi perles, et une chevalière en or jaune 18K chiffrée LV (?) (Tour de doigt 48, déformée)
PB. 7,6 g
200/250 €
- 
- 30 Fine bague en or jaune 18K, surmontée d'un saphir ovale épaulé de trois petits diamants
Tour de doigt 56. PB. 1,3 g
40/60 €
- 
- 31 Chaîne et médaille "clochettes" en or jaune 18K
PB. 7,8 g
220/280 €
- 
- 32 Bague large en or jaune 14K à motifs de hiéroglyphes
PB. 2,4 g. Tour de doigt 61
70/100 €
- 
- 33 Trois pierres sur papier :
-diamant de taille ancienne (rond vers le coussin, dim 3.90 x 2.80 mm) pesant 0.27 ct
-une aigue marine taillée à degrés (dim 20 x 15 x 9.10 mm) pesant 20.10 cts
-un saphir jaune synthétique (dim 14.80 x 11 x 6.15 mm) pesant 9 cts
Expert : Anne Pellerin, membre FNEPSA
80/120 €
- 
- 33,01 Deux colliers de perles l'un présentant des perles dites "boutons" et l'autre des perles de tailles moyennes de couleur "crème"
On joint trois paires de puces d'oreilles, trois médailles représentant la Vierge, broche présentant des pierres blanches et noires, un pendentif en croix et une chaîne, une chaîne torsadée en plaqué or, une chaîne en mailles ajourées en plaqué or, un pendentif cœur en petites perles blanches
40/60 €
- 

- 34 Pendentif en corne d'époque Art Nouveau, dans le goût d'Elizabeth Bonté, à décor ajouré d'une fleur et de feuilles, signé d'un monogramme FDE ?
D. 7,3 cm
100/150 €
- 
- 35 Ensemble comprenant : AMERIKANER
Bracelet souple en plaqué or, mailles bombées et ajourées
L. 18,5 cm
Et deux broches dont une broche ronde en argent (PB. 15,2 g. D. 4,5 cm) à décor ajouré d'enroulements et demi-sphère, et une broche fantaisie présentant une pierre fumée (éclats sur un bord, égrenures)
15/20 €
- 
- 36 Ensemble de bijoux et montres fantaisie divers
En l'état
20/30 €
- 
- 37,01 CHANEL
Carré en soie rouge et or à décor de chaînes et logos
60/80 €
- 
- 38 Ensemble de bijoux fantaisie et montres à quartz, dont colliers et clips d'oreille
On joint un sac en simili cuir brun de plusieurs tons, anse rigide
20/30 €
- 
- 39 Ensemble comprenant des montres vintage Timex, Kelton, Afpa et sans marque, en l'état ; et un coffret en bois avec des pièces de monnaie
20/30 €
- 

- 40 Montre de col en or jaune 18K, mouvement mécanique, pouvant être portée en broche avec une attache en forme de serpent en or jaune 18K, les yeux sertis de cabochons rouge
PB. 18,8 g. D. 2,1 cm
Dans un écrin à la forme, marqué Jeanne (usures)

250/300 €



- 41 Montre de col en or jaune 18K, cadran blanc à index chiffres romains, mouvement mécanique signé C. Crettiez, fond à décor de fleurs brillantes, double fond en or
D. 25 mm. PB. 14,9 g
(Semble fonctionner, révision à prévoir)

250/350 €



- 42 BUCHERER
Montre bracelet de dame en or jaune 18K, à boîtier rectangulaire, le mouvement mécanique signé Bucherer 976, cadran or à index chiffres romains noirs, verre bombé, bracelet fixe en or jaune à mailles carrées ajourées, fermoir à chaîne de sécurité
L. 15,2 cm. PB. 17,1 g (PB. Sans le mouvement et avec le verre 13,5 g)
(Semble fonctionner, léger choc au verre)

320/400 €



- 43 ELK
Montre bracelet de dame à boîtier ovale en or jaune 18K, cadran doré à index chiffres noirs, mouvement mécanique, bracelet cuir verni
Boîtier 16 x 26 mm
PB. 10,9 g avec bracelet
(A réviser)

70/100 €



- 44 VAN CLEEF & ARPELS
Montre de poche style "domino", en bois d'amourette, couvercle coulissant, mouvement quartz
50 x 27 mm
(Fermeture à revoir, petite réparation à faire)

150/250 €



- 45 BREITLING Genève Navitimer Chrono-Matic, réf. 1806, vers 1970
Chronographe de pilote, grande taille, boîtier à pans en acier, lunette crantée bidirectionnelle, cadran noir à deux compteurs, index luminescents, couronne à gauche, dateur à 6h, mouvement automatique Breitling CAL 12, fond vissé Breitling Automatic (effacé), intérieur gravé Breitling, couronne Breitling, bracelet cuir noir postérieur
D. 46,6 mm
(Quelques marques au verre, usures et petits chocs à la lunette, marques au fond, fonctionne, à réviser)

1700/2500 €



46 OMEGA De Ville
Montre bracelet de dame à boîtier rond en or jaune 18K, cadran
crème, index bâtons or, mouvement mécanique, couronne Oméga,
mouvement Oméga 620 n° 27441143, intérieur du fond gravé Oméga
et 1031 511 3401, marque de révision en 2008, fond clipsé, bracelet
en cuir vert
D. 23,4 mm
(Semble fonctionner, révision à prévoir)

200/300 €



47 (POUR ENCHERIR SUR CE LOT CONTACTEZ LA MAISON DE VENTE. PAS D'ENCHERES LIVE)

ROLEX

Day Date

Ref. 228348RBR

No. 7WE48680

Montre bracelet en or jaune 18k (750) avec diamants. Boîtier rond, couronne et fond vissé, lunette sertie de brillants. Cadran doré avec index diamants, trotteuse centrale et minuterie chemin de fer, double ouverture à guichet pour l'indication de la date et des jours de la semaine. Mouvement automatique, certifié chronomètre. Calibre 3255. Bracelet President en or jaune 18k (750) avec fermoir déployant signé. Avec un écrin, une carte de garantie en date 24.12.19 dans sa pochette verte délivrée par les Galeries Lafayette à Paris, un tag vert de la maison Rolex et un livret manuel de garantie.

Diam. 40 mm

Poids brut. 196,1 g

Tour de poignet 18 cm



On joint un boîtier de remontage électrique Wolf, avec câble et prise.

Expert : Geoffroy Ader

Le modèle Day Date a été lancé à partir de 1956, c'est l'une des icônes horlogères de la maison Rolex depuis lors. Comme l'a si bien décrite le fondateur de la maison Rolex, Hans Wilsdorf :

« Les dates et les jours sont une nécessité. »

Cette montre est souvent associée dans l'esprit des collectionneurs comme la montre des « Présidents ». Le président américain Lyndon Johnson porta d'ailleurs sa Rolex Day Date durant tout son mandat, suite à sa triste prise de fonction dans l'avion de retour de Dallas après l'assassinat de John Fitzgerald Kennedy le 22 novembre 1963.

Le Président Kennedy reçut d'ailleurs de Marilyn Monroe le 29 mai 1962 une Rolex modèle Day Date gravée au dos d'une dédicace « JACK With love as always from MARILYN May 29th 1962 ». Cette montre fut offerte à l'issue de la célèbre cérémonie pendant laquelle fut chantée « Happy Birthday Mr President » au Madison Square Garden de New York. Un signe de plus que Rolex a souvent été considéré comme la montre des hommes d'état et personnages historiques, à l'exemple de celle portée par le Révérend Martin Luther King.

Les passionnés de la marque à la couronne se souviennent aussi de cette publicité de l'époque représentant le fameux téléphone rouge, lien officiel entre les deux blocs de l'Est et l'Ouest, la main présumée d'un chef d'état tenant le combiné téléphonique décroché avec à son poignet la fameuse Rolex Day Date.

Le slogan publicitaire de l'époque étant simple et efficace « The President's Watch ». Rien d'autre à rajouter sur la légende de la Day Date devenue l'icône horlogère des montres de luxe depuis plus d'un demi-siècle chez Rolex.

Ce lot est visible sur rendez-vous.

Pour enchérir, une enregistrement préalable avec dépôt de caution sera nécessaire.

42000/45000 €

- 48 TUDOR Princess Oysterdate Rotor
Montre bracelet de dame à boîtier rond en acier et métal chromé, cadran irisé, index bâtons, dateur à 3h, mouvement Enicar 2369, fond gravé Enicar, indications de révision en 2005 à l'intérieur du fond, bracelet cuir rouge
D. 20 mm
(Semble fonctionner, révision à prévoir, petites usures)

180/250 €



- 49 GIRARD PERREGAUX
Montre bracelet de dame à boîtier rond en or jaune 14K, cadran crème à index chiffres or, mouvement mécanique Girard Perregaux n° 770499, fond intérieur gravé G.P. et n°260168, marque de révision en 2005, bracelet articulé en métal doré
D. 19 mm. PB. or 3,5 g environ

100/150 €



- 50 LIP
Montre bracelet de dame à boîtier rond plaqué or, cadran crème, index chiffres dorés, mouvement mécanique, fond gravé Lip et armoiries de Besançon, avec un bracelet extensible en métal plaqué
Boîtier 22 x 18 mm
(Bel état, fonctionne, révision à prévoir)

60/80 €



- 51 Grande timbale en argent uni, poinçon au coq, gravée A.P. sous le col, à décor de filets, le piédouche à frise de godrons
Poinçon au coq
PB. 132,9 g. H. 12,1 cm
(Léger choc au pied, petit accident au col)

80/120 €



- 52 Timbale en argent uni, la panse gravée de chiffres barrés
Poinçon Vieillard (1819-1838)
PB. 74,3 g. H. 8,5 g
(Accident et restauration au bord, quelques petits chocs)

40/60 €



- 53 Timbale en argent uni, à filets, gravée d'un chiffre VE (?)
Poinçon Minerve et poinçon de maître
PB. 52,3 g. H. 7,3 cm

30/50 €



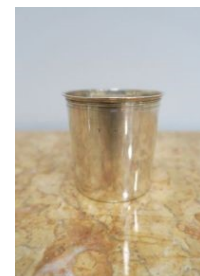
- 54 Timbale en argent uni, XVIIIe siècle, sur piédouche à frise de godron, moulure de filets au bord, le bord du piédouche gravé M.N Poinçon de Maître orfèvre Jean Vincent HUGUET reçu maître en 1745 Paris, 1762-1768
PB. 110,4 g. H. 9,8 cm
(Accident au col et restaurations, chocs à la base)

120/150 €



- 55 Timbale en argent uni à filets, gravée V.P Poinçon Vieillard (1819-1838) et Cérès
PB. 66 g. H. 6,8 cm

30/50 €



- 56 Timbale en argent, fin du XVIIIe siècle ?
La panse unie, gravée "Sesille Guernié F. de Fugallé ?", sur un piédouche à frise de godrons
PB. 124,7 g. H. 10,7 cm
(Déformation au pied, restauration au col)

80/120 €



- 57 Timbale en argent uni, début du XIXe siècle, vers 1819-1838, maître orfèvre Théodore Tonnelier (1797-1838), à décor de filets sous le col Poinçon Vieillard, poinçon de maître TT, poinçon de garantie Cérès (1819-1838)
H. 8,9 cm. PB. 82 g
(Quelques chocs et petits enfoncements, usures)

50/70 €



- 58 Timbale en argent uni, XVIIIe siècle, le piédouche à frise de godrons et gravé I. Bremond (?)
PB. 83,5 g. H. 9,1 cm
Poinçon de maître orfèvre OD et une clé
Poinçon de recense 1781-1789

80/120 €



- 59 Tasse et sous-tasse en argent de style Rocaille, à décor de vagues stylisées
PB. 113, 1 g
On joint deux couverts à manche en argent fourré, lame et dents en métal

60/80 €



- 60 Lékanis à décor peint de visage de femmes et de palmettes
Terre cuite
Restaurations sur la partie supérieure, ensemble composite
8,5 cm
Grande Grèce Apulie IV ème siècle avant J.-C.

Provenance : Hotel des Ventes de Belfort Maître Gauthier Vente du 27
Janvier 1990
Expert: Florian BOURGUET

180/200 €



- 61 Important Kylix en céramique lustrée noire à deux anses et décor
central de palmettes
Terre cuite
Restaurations
Diamètre avec anses 23 cm
Grande Grèce probablement Apulie ou Campanie IV ème siècle avant
J.-C.

Provenance : Hotel des Ventes de Belfort Maître Gauthier Vente du 26
Janvier 1991
Expert: Florian BOURGUET

150/180 €



- 62 Kylix à deux anses à décor peint d'une frise de palmettes en noir sur
un fond ocre
Terre cuite
Restaurations sur la lèvre et sur une des anses
Diamètre avec anses 21 cm
Grèce IV ème siècle avant J.-C.

Provenance : Hotel des Ventes d'Auxerre Maître Sineau Vente du 20
Octobre 1989
Expert: Florian BOURGUET

100/120 €



- 63 Assiette sur piédouche, Iran, XIXe siècle, à fond turquoise, à décor
peint sous glaçure
D. 21,8 cm

80/120 €



- 64 Grande épingle à décor de bouquetin
Bronze
22 cm
Luristan début du 1er millénaire avant J.-C.

Provenance : Hotel des Ventes de Besançon Maître Dufrière Vente
du 14 décembre 2001
Ancienne collection Bach, ambassadeur d'Allemagne en Iran

Expert: Florian BOURGUET

120/150 €



- 65 Ensemble de trois colliers momiformes remontés de perles en pierre, fritte et matières diverses
52 cm
Egypte Basse Epoque
- Provenance : Hotel des Ventes de Belfort Maître Gauthier Vente du 10 Décembre 1988



Expert: Florian BOURGUET

60/80 €

- 66 Oeil d'incrustation de cercueil ou de statue de grande taille
Bronze et calcite
6 cm
Egypte Nouvel Empire à Basse Epoque



Provenance : Hotel des Ventes de Belfort Maître Gauthier Vente du 10 Décembre 1988

Expert: Florian BOURGUET

80/100 €

- 67 Ensemble de deux perles scarabées gravés au revers, pour l'un d'un scarabée et pour l'autre du cartouche de Thoutmosis III dans des lignes géométriques
Faience vernissée ou Stéatite
1,1 à 1,5 cm
Egypte Style du Nouvel Empire



Provenance : Hotel des Ventes d'Auxerre Maître Sineau Vente du 29 Mars 1987

Expert: Florian BOURGUET

60/80 €

- 68 Moule représentant un oiseau
Calcaire
10 x 8 cm
Egypte Probablement Basse Epoque ou Période Ptolémaïque



Un modèle similaire conservé au Louvre N2549 décrit comme moule à figurine de cire

Provenance : Certificat en date du 20 Mai 1993 provenant de la compagnie d'expertise en antiquités et objets d'art

Expert: Florian BOURGUET

180/200 €

- 69 Amulette représentant un lièvre
Fritte
2 cm
Egypte Basse Epoque ou Période Ptolémaïque



Petrie 213

Petrie, Amulets 1914

Provenance : Hotel des Ventes d'Auxerre Sineau Vente du 1er Avril 1990

Expert: Florian BOURGUET

60/80 €

- 70 Important fragment de statuette féminine adossée sur un pilier dorsal
Calcaire jaune
10,8 cm
Egypte Nouvel Empire ou Basse Epoque

Provenance probable : Hotel des Ventes d'Auxerre Maître Sineau
Vente 28 Octobre 1984
Numéro d'inventaire au dos 24 A 06
Proche d'un exemplaire plus complet conservé au Louvre E22454
daté Nouvel Empire

Expert: Florian BOURGUET

120/150 €



- 71 Ensemble de deux amulettes comprenant une rare statuette du dieu
Mahes coiffé de la couronne Atef et un fragment représentant Sekhmet
Terre cuite et fritte
6 et 2 cm
Egypte Basse Epoque ou Période Ptolémaïque

Petrie 192 pour la statuette Mahes

Petrie, Amulets 1914

Provenance : Hotel des Ventes d'Auxerre Maître Sineau Vente du 2
Avril 1989

Expert: Florian BOURGUET

120/150 €



- 72 Buste de la déesse Sekhmet, le visage très fin, adossée sur un pilier
dorsal inscrit de hiéroglyphes
Fritte
Accident et manque à la bélière
3,6 cm
Egypte Basse Epoque XXVI-XXX ème dynasties

Provenance : Hotel des Ventes d'Auxerre Maître Sineau Vente du 23
Octobre 1988

Expert: Florian BOURGUET

100/120 €



- 73 Ensemble de deux amulettes comprenant un personnage en pied et
un Horus assis
Fritte
3,2 à 3,7 cm
Egypte Basse Epoque ou Période Ptolémaïque

On joint ensemble de deux amulettes comprenant un œil oudjat percé
en perle et une amulette Bes curieusement coiffée d'un disque solaire
Fritte

2,4 à 3,3 cm

Egypte Basse Epoque ou Période Ptolémaïque

Expert: Florian BOURGUET

180/220 €



- 74 Dame de cour en terre cuite émaillée brun
Chine, dynastie Tang (618-907)
Représentée debout, vêtue d'une longue robe, les cheveux coiffés en chignon
H. 25,8 cm

Expert : Qinghua Yin, Cabinet Philippe Delalande Expertises

100/150 €



- 75 Bol en porcelaine à glaçure céladon, Chine, possiblement dynastie des Song (960-1279)
La bordure lobée, à décor incisé de fleurs; rayures
D. 21 cm H. 6,2 cm

Expert: Qinghua Yin, Cabinet Philippe Delalande Expertises

400/600 €



- 76 Trois statuettes de gardiens en grès émaillé vert et brun
Représentés debout sur des bases rectangulaires, vêtus de longues robes, portant des chapeaux, dont une avec la polychromie rouge; restauration à la main de l'une
H. 30,5, 24 et 30 cm
(éclats à la base, quelques manques de peinture)

Expert: Qinghua Yin, Cabinet Philippe Delalande Expertises

200/300 €



- 77 Deux porteurs, un palanquin et un coffre en grès émaillé vert et brun
Chine, époque Ming (1368-1644)
Les porteurs représentés debout sur une base rectangulaires, vêtus de longues robes, portant des bonnets; petits éclats et usures
H. porteurs environ 19 cm; H. palanquin environ 26 cm; dimensions du coffre 10 x 14 x 9 cm environ
Expert : Qinghua Yin, Cabinet Philippe Delalande Expertises

150/200 €



- 78 1 bouteille Romanée Saint-Vivant 1975 Domaine de la Romanée Conti (Leroy)
(Niveau mi épaule/bas, étiquette abimée, sale, déchirée)
Expert: Louise Adélaïde Sainderichin

750/950 €



- 79 1 bouteille Richebourg 1975 Domaine de la Romanée Conti (Leroy)
(Niveau bon, étiquette abimée, sale, légèrement déchirée)
Expert: Louise Adélaïde Sainderichin

1200/1500 €



- 80 Portraits d'enfants
Paire de pastels ovales, encadrés
39 x 31 cm à vue
(Accidents dont l'un des papiers déchirés, éclats aux cadres)
On joint deux petits paysages sur toile, encadrés, XIXe siècle
60/80 €



- 81 Alexandre DEFAUX (1826-1900)
L'étang aux canards
Huile sur toile, signée en bas à gauche, réentoilée
56 x 82,4 cm à vue
Dans un cadre de style Louis XV à décor de coquilles et agrafes
1000/1500 €



- 82 Paire de cassolettes de style Louis XVI en marbre vert Campan, la monture en bronze doré par Susse Frères, les panses flanquées d'anses en enroulement de feuillage, la prise du couvercle en pomme de pin, les bronzes signées à l'intérieur des couvercles
H. 34 cm
(Accidents à un couvercle)
600/800 €



- 83 Ecole du Nord, XVIIIe siècle
Bergers, vache, moutons et chèvre
Huile sur panneau
19,8 x 26,3 cm
Dans un cadre d'époque Restauration
400/600 €



- 84 Meuble d'appui d'époque Napoléon III, en bois noirci, placage d'écaille rouge et incrustation de filets de laiton, ouvrant à deux portes, les montants à pans flanqués de figures marines, dessus de marbre noir
105 x 113 x 40,2 cm
(Importants accidents, soulèvements et manques)
100/200 €



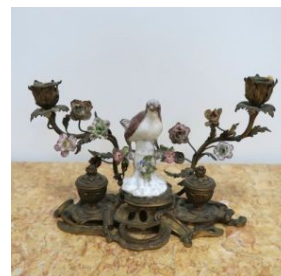
- 85 Antoine Louis BARYE (1796-1875)
Panthère saisissant un cerf
Bronze à patine vert foncé nuancé sur une base hexagonale, signé sur la terrasse, et cachet de fondeur en creux Susse Frères sur le bord de la base
H. environ 19,5 cm. L. environ 30,5 cm
1000/1500 €



- 86 Ecole de la fin du XVIIe/début du XVIIIe siècle
La Vierge et Sainte Anne
Trois crayons et gouache sur vélin
16,3 x 14,2 cm
Dans un cadre en métal doré à fronton centré d'un blason
200/300 €



- 87 Encrier de style Louis XV, en bronze et métal doré à deux lumières, à décor d'un oiseau et de fleurs en porcelaine, les deux réceptacles à doublure en verre
17,3 x 31 x 12,5 cm environ
(Accidents aux fleurs, poussière et salissures à nettoyer)
100/150 €



- 88 Secrétaire de pente de style Louis XV, en placage, l'abattant à décor de fleurs, ouvrant à cinq petits tiroirs en façade, posant sur des pieds cambrés
96 x 78 x 41,5 cm
(Quelques soulèvements et petits manques)
100/150 €



- 89 Ecole dans le style du XVIIIe siècle
Scène galante et Le marchand d'orviétan
Paire de peintures sur verre
Environ 28 x 35 cm à vue
(Quelques manques et usures)
80/120 €



- 90 Commode de la fin du XVIIIe siècle, à façade légèrement mouvementée, en bois fruitier mouluré, à trois tiroirs, poignées de tirage et entrées de serrure en bronze
83 x 130 x 64 cm
(Traces de vers, fentes, chocs, manque un morceau en façade du deuxième tiroir)
200/400 €



- 91 Plat creux sur piédouche en faïence de Rouen, Guillebaud milieu du XVIIIe siècle, à décor de branches fleuries, phénix et papillon, l'aile à décor dans des cartouches de poisson
D. 34,7 cm. H. 6,5 cm
(Eclats d'émail, petits accidents)
300/400 €



- 92 Assiette en faïence de Rouen, XVIIIe siècle, à bords mouvementés, à décor de vase fleuri et papillons
D. 25 cm
Et un plat en faïence de Rouen dit "cul noir" à décor de corbeille fleurie, D. 34 cm
(Eclats d'émail, usures)
- 40/60 €



- 93 Henri LINGUET (1881-1914)
Sous-bois aux rochers en automne
Huile sur toile, signée en bas à droite, réentoilée
38 x 55,5 cm
Dans un cadre de style Louis XV en bois et stuc doré
- 400/600 €



- 94 Mobilier de salon de style Louis XV, en bois fruitier mouluré, garniture de velours bleu, comprenant un canapé, une paire de fauteuils et quatre chaises à dossier violonné
(Quelques marques aux montants sinon bel état)
- 150/250 €



- 95 Secrétaire à abattant de style Louis XVI, en placage, à décor de filets, ouvrant à un tiroir, un abattant et trois tiroirs en partie basse, dessus de marbre brèche
143 x 68 X 38,5 cm
(Quelques éclats, décolorations)
- 120/150 €



- 96 Ecole du début du XIXe siècle
Paysage animé au pêcheur et personnages devant une chaumière
Huile sur panneau
9 x 25,5 cm
Dans un cadre en bois doré à frise de perles
- 50/80 €



- 97 D'après Mathurin MOREAU
Buste de Diane
Bronze patiné noir, sur un piédoche en marbre rouge griotte, titré sur un cartouche
H. totale 62 cm
- 600/800 €



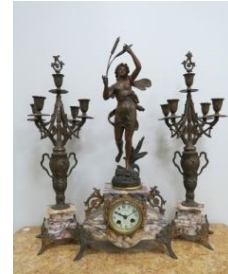
- 98 Piano W. Hoffmann (Berlin), début des années 1900, numéro 1700
La caisse en noyer et loupe ou ronce de noyer (?), les pieds et montants en balustre, à décor central de rinceaux, les poignées latérales et appliques sont manquantes.
Cadre métallique.
Hauteur 144 cm. Largeur 155 cm. Profondeur 70 cm
(A réaccorder ; usures au placage au plateau supérieur)



LOT VENDU SUR DESIGNATION. A RETIRER A BESANCON
(adresse communiquée après la vente)

800/1200 €

- 99 Garniture de cheminé en régule et marbre veiné, comprenant une pendule, le cadran signé Pfauzelter Besançon, surmonté d'un groupe "Naïade" d'après Kossowski, titré sur un cartouche, et une paire de candélabres à 5 lumières
H. pendule 61,5 cm. H. candélabre 62,5 cm



120/150 €

- 100 Théodolite / cercle répétiteur (instrument de mesure des angles) en laiton, sur une base en bois, inscriptions à l'encre sur la base
H. 28 cm. Larg. 32,5 cm
(Usures ou corrosion, en l'état)



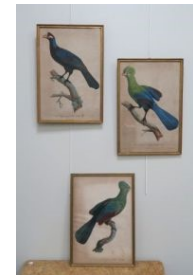
200/300 €

- 101 Léon BUREAU (1866-1906)
Faisan sur un rocher de mûres
Bronze à patine deux tons doré et brun, signé sur le rocher, cachet de la Société des Bronzes de Paris à l'arrière
H. 41,5 cm. L. 43 cm environ



300/500 €

- 102 Guyard Graveur, d'après Auguste et Barraband
Le Touraco Buffon mâle n°16, Le Touraco Loury mâle n° 16, Le Touraco violet mâle n°18
Trois gravures rehaussées en couleurs, imprimerie de Millevoy
51,8 x 33 cm à vue (encadrement baguette doré)
(Insolations, taches)



80/120 €

- 103 Bol à punch en porcelaine en émaux de Canton, fin du XIXe siècle, à monture de style néoclassique en bronze doré, la porcelaine à décor de scènes animées de personnages, fleurs, insectes
H. 31 cm. D. 32,8 cm. L. aux anses 44 cm
(Usures, taches)



400/600 €

- 104 Paul B. PASCAL (1832-c.1903)
Souvenir de l'étang de Thau, 1875
Gouache sur papier
28,5 x 43,5 cm à vue
(Griffures dans le décor en bas au centre et dans le ciel notamment)
300/500 €



- 105 Paire de vases cornets en porcelaine en émaux de Canton, fin du XIXe siècle, à décor de scènes animées de palais, éventails, fleurs et autres objets, la monture en bronze doré
H. 33,5 cm
250/350 €



- 106 Carpe en bronze patiné formant vase, Japon, époque Meiji, à décor gravé d'écaillés et motifs
H. 23 cm (Accident ou soudure à refaire au niveau de la queue)
120/150 €



- 106,01 Commode de style Louis XV, en placage, de forme galbée, ouvrant à deux tiroirs, à dessus de marbre brèche jaune, ornementation de bronze doré
81,5 x 82,5 x 43 cm
100/150 €



- 107 Charles BECLARD (XIXe siècle)
Coqs et poules
Deux huiles sur toile, signées
20,7 x 26 cm
Dans des cadres en stuc doré
300/500 €



- 108 Ecole du XIXe siècle, Gph. Avitabile
Portrait d'homme en uniforme du 127e régiment d'infanterie
Huile sur toile signé en bas à droite
115 x 79,5 cm à vue
Dans un cadre de style Louis XV en bois et stuc doré
(Quelques éclats)
300/400 €



- 109 Ecole du XIXe siècle, J (ou G) Avitabile
Portrait de femme à la fourrure
Huile sur toile signée en bas à droite
115 x 79,5 cm à vue
(Déchirure près de la signature, éclats au cadre)
- 300/400 €
- 
- 110 D'après Lavergne
Printemps
Sujet en régule patiné légèrement doré, titré sur un cartouche et inscription Lavergne à la base, sur une base circulaire à l'imitation du marbre rouge
H. 73,3 cm
- 80/120 €
- 
- 111 G. ISELIN
Tête de jeune homme, 1923
Terre cuite, signée à la base et datée, sur un piédocube en bois
H. 33,5 cm hors socle
(Accident au menton, éclat au socle)
- 30/50 €
- 
- 111,01 Ensemble de trois assiettes en faïence à inscriptions : une assiette à fond jaune "Comtois / Rends-toi Nenni ma foi", une assiette "Qui en hâte se marie à Loisir se repent", et une assiette "Veux-tu être heureux un jour, Saoûle-te"
(Quelques éclats d'émail)
- 20/30 €
- 
- 112 Ensemble comprenant :
E. Girard et A. Boitte, globe terrestre en carton, étiquette des éditeurs 22 rue Cassette Paris, sur un pied tripode (Important accident au globe, à restaurer)
H. 63 cm. D. environ 30 cm
Et deux encriers, l'un en bronze à motifs de grotesques, l'autre en métal doré de style Rocaille
(Les charnières des couvercles cassées)
- 60/80 €
- 
- 113 H. MOSNY (XIXe siècle)
Torrent en montagne, 1887
Huile sur toile, signée en bas à gauche et datée
61 x 50 cm
(Petites taches et salissures ; éclats au cadre)
- 150/200 €
- 

- 114 Pendule au chasseur, XIXe siècle, en régule, sur une base en marbre noir
H. 42 cm

40/60 €



- 115 Encrier au cerf blessé d'une flèche, en métal patiné, sur une base à motifs rocailles, avec deux flacons
H. 28 cm. L. 30 cm environ
On joint un encrier bascule "escargot"

40/60 €



- 116 Ensemble de trois pièces encadrées :
Attribué à Gaston Coindre (Besançon, 1844-1914), Arbre, aquarelle et crayon sur papier, non signé, mention au crayon au dos du papier
21,2 x 29,3 cm à vue
Bord de rivière, dessin au fusain, signé D'Assignies (?)
Le Dessoubre, lithographie en noir

10/20 €



- 117 Abel PANN (1883 -1963)
Joueur de Lyre et Berger
Deux lithographies en couleurs, signées au crayon en bas à droite
28 x 21 cm à vue et 30,5 x 21 cm à vue
(Rousseurs sur l'encadrement, les planches ne sont pas altérées)

120/150 €



- 118 Ensemble comprenant un encrier en bois noir à deux flacons carrés,
et une lampe à pétrole en céramique émaillée rouge, à globe

30/50 €



- 119 Groupe en marbre blanc figurant deux enfants avec des grappes de vignes
H. 49 cm environ
(La base cassée, sur une plaque ovale en marbre)

100/200 €



- 120 Ecole de la fin du XIXe-début du XXe siècle
Portrait de femme et Portrait d'enfants
Deux huiles sur toile, l'une monogrammée G.G et datée 1896, l'autre
dédiée 'To Meg'

35 x 27 et 40,5 x 32,5 cm

50/80 €



- 121 Petit vase en porcelaine de Paris à bouquet de fleurs, sous globe
Et un candélabre d'église en métal doré à trois lumières monté à
l'électricité
H. globe 47 cm

30/50 €



- 122 Ensemble d'objets divers : lampe à pétrole, vide-poche Fouillen à
Quimper, porte-lettres en bois, boîtes en porcelaine (éclats), petits
vases Nankin (accidents), vase italien, pendule en albâtre style
Charles X (accidents), paire de tigres en bois (accidents), vase
couvert et bouquetière en faïence bleu blanc (accidents)

30/50 €



- 123 Bouddha assis en résine, travail du XXe siècle
H. 21 cm
On joint un petit vase tripode en bronze, travail asiatique
H. 13,5 cm

20/30 €



- 124 BOCH Frères Keramis
Paire de vases en faïence émaillée bleu à décor d'iris et rehaut de
dorure, marqués BFK sous la base et marques en creux E et K,
monture en métal doré
H. totale 31,3 cm
(Usures à la dorure, un éclat à la base)

80/120 €



- 125 Max CLAUDET (Fécamp, 1840-Salins-les-Bains, 1893)
Arion, 1886
Plat monumental en céramique émaillée polychrome, signé et daté en
bas à gauche dans le décor
D. 54 cm
(Accident et manque au bord à droite, petits éclats et fêles notamment
en bas à gauche et sur le pourtour)

800/1200 €



- 126 Max CLAUDET (Fécamp, 1840-Salins-les-Bains, 1893)
Porte Malpertuis (Salins-les Bains, Jura)
Relief décoratif en céramique émaillée, titré en bas et signé à gauche
en noir
D. 37 cm environ. H. 13 cm environ
(Eclats au bord irrégulier, sauts d'émail)

150/250 €



- 127 Max CLAUDET (Fécamp, 1840-Salins-les-Bains, 1893)
Antoine François Bonvalot, Salins, 1863
Buste en bronze à patine noire, signé, situé et daté sur le côté, titré à
l'avant
H. 45 cm

Né à Salins en 1784, et mort dans cette même ville en 1872, Bonvalot fut professeur, poète et littérateur, collaborateur de la Démocratie salinoise.

Le Musée de la Grande Saline à Salins-les-Bains conserve la version en plâtre du buste de Bonvalot par Claudet.

Le Musée des Beaux-Arts de Dole conserve une autre version avec variante.

Nous joignons une lettre pliée à l'encre noire par Bonvalot, datée et située "Charlemagne 29 mars 1844", discours pour les obsèques d'un ami (Victor ?). La lettre a été expédiée à "Mademoiselle Zélie Bonvalot, Près de Notre Dame, Salins.", cachets postaux de Paris et Salins.

800/1200 €



- 128 Georges LAETHIER (Besançon, 1875-1955)
Naïade
Sculpture en bronze à patiné brun vert, signé sur l'arrière et cachet de
fondeur (non identifié) sur la base
H. 30,8 cm

Né à Besançon, Georges Laëthier est le frère du peintre Edmond Laëthier. Elève à l'école des Beaux-Arts de Besançon, il obtient un prix de dessin, mais c'est dans la sculpture qu'il va s'illustrer.

Il a notamment été l'élève du sculpteur régional Just Becquet.

Il exposa au Salon des Artistes français de 1901 à Paris, puis en 1903 où il obtint une médaille d'or pour son Vieillard à la Source, marbre conservé au Musée des Beaux-arts à Besançon.

Le Poilu sur le monuments aux morts aux Glacis à Besançon est l'œuvre de Georges Laëthier.

600/800 €



- 129 ETABLISSEMENTS GALLE (1904 – 1936)
Abat-jour à corps conique. Épreuve en verre multicouche brun violacé
sur fond marmoréen jaune, vert et bleu. Décor de clématites gravé en
camée à l'acide et repris à la roue.
Signé dans le décor.
Haut. 18 cm – Diam. 30 m

Expert : Amélie Marcilhac

2000/3000 €



- 130 ETABLISSEMENTS GALLE (1904 – 1936)
Vase à corps ovoïde épaulé et col tubulaire ouvert. Épreuve en verre doublé brun vert sur fond rosé. Décor de cynorrhodons gravé en camée à l'acide (infime éclat au col et défaut de matière près de la signature).
Signé dans le décor.
Haut. 12 cm

Expert : Amélie Marcilhac

400/600 €



- 131 ETABLISSEMENTS GALLE (1904 – 1936)
Vase à corps conique et col rentré sur petit piédouche. Épreuve en verre multicouche brun rouge et orangé sur fond jaune blanchâtre légèrement opalescent. Décor d'anémones gravé en camée à l'acide (bulle de cuisson éclatée dans le décor).
Signé dans le décor.
Haut. 11 cm

Expert : Amélie Marcilhac

600/800 €

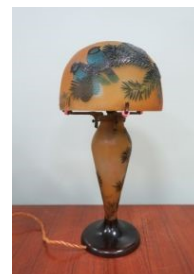


- 132 ETABLISSEMENTS GALLE (1904 – 1936)
Lampe de table à pied balustre à petite encoche meulée au talon à abat-jour hémisphérique et système de fixation à trois bras crochetés. Épreuves en verre multicouche brun et bleu sur fond jaune orangé. Décor de pommes de pin et de deux mésanges branchées gravé en camée à l'acide et repris à la roue.
Signé sur chaque élément.
Haut. 35,5 cm (total)

Bibliographie : Collectif, Glass of Art Nouveau, collection du Kitazawa Museum of Art, Mitsumura Suiko, Shoin Publishing Co, Ltd, Japon, 1994, modèle similaire référencé sous le n°19 et reproduit p. 41.

Expert : Amélie Marcilhac

6000/8000 €



- 133 ETABLISSEMENTS GALLE (1904 – 1936)
Vase à corps ovoïde aplati et col ouvert. Épreuve en verre multicouche bleu et violet sur fond jaune. Décor de fuchsias gravé en camée à l'acide.
Signé dans le déco
(col rodé)
Haut. 20m

Bibliographie : Collectif, Émile Gallé et le verre – La collection du musée de l'École de Nancy, Somogy – Éditions d'Art & Musée de l'École de Nancy, Paris, 2014, décor similaire référencé sous le n°358 et reproduit p. 296.

Expert : Amélie Marcilhac

700/900 €



- 134 ETABLISSEMENTS GALLE (1904 – 1936)
Lampe de table « pagode » à pied sphérique aplati sur talon conique et abat-jour triangulaire à système de fixation en laiton à quatre bras crochetés. Épreuves en verre multicouche jaune orangé et brun sur fond bleuté blanchâtre. Décor de papillons, de fleurs et de motifs sinisants gravé en camée à l'acide (petite encoche au col d'origine pour passer le système de fixation de l'abat-jour).
Signature gravée sur chaque élément.
Haut. 25,5 cm (totale)
Bibliographie : Alastair Duncan & Georges de Bartha, Glass by Gallé, Harry N. Abrams, New York, 1984, modèle similaire référencé sous le n°226 et reproduit p. 160.



Expert : Amélie Marcilhac

8000/10000 €

- 135 ETABLISSEMENTS GALLE (1904 – 1936)
Bonbonnière à corps cylindrique et couvercle légèrement arrondi. Épreuves en verre doublé bleu violacé sur fond jaune orangé opalescent. Décor de pervenches gravé en camée à l'acide (infime éclat au col de la base).
Signé sur le couvercle.
Haut. 5 cm – Diam. 10,5 cm



Expert : Amélie Marcilhac

300/400 €

- 136 ETABLISSEMENTS GALLE (1904 – 1936)
Vase à corps conique épaulé et col évasé sur talon annulaire. Épreuve en verre multicouche brun et rouge rosé sur fond jaune. Décor d'abutilons gravé en camée à l'acide et repris à la roue (petit éclat au pied).
Signé dans le décor.
Haut. 20 cm



Bibliographie : Art Nouveau Glass collection – 2021, catalogue Matsuzakaya, Nagoya, 2021, modèle similaire référencé sous le n°67 et reproduit p. 61.

Expert : Amélie Marcilhac

500/700 €

- 137 ETABLISSEMENTS GALLE (1904 – 1936)
Coupe à corps conique sur petit talon annulaire. Épreuve en verre doublé violet sur fond jaune. Décor de perce-neige gravé en camée à l'acide (une bulle de cuisson au talon).
Signé dans le décor.
Haut. 5 cm – Diam. 7 m



Expert : Amélie Marcilhac

300/400 €

- 138 ETABLISSEMENTS GALLE (1904 – 1936)
Suspension à corps conique. Épreuve en verre multicouche brun rougeâtre et rose sur fond jaune blanchâtre. Décor de fleurs de cognassier gravé en réserve à l'acide (important accident et restauration). Système de fixation à trois chaînes de maillons en laiton. Signé dans le décor.
Haut. 18 cm – Diam. 35 cm



Bibliographie : Alastair Duncan & Georges de Bartha, Glass by Gallé, Harry N. Abrams, New York, 1984, modèle de la lampe complète référencé sous le n°227 et reproduit p. 160.

Art Nouveau Glass collection – 2021, catalogue Matsuzakaya, Nagoya, 2021, modèle de la lampe complète référencé sous le n°66 et reproduit p. 66.

Expert : Amélie Marcilhac

150/200 €

- 139 Émile GALLE (1846 – 1904)
Guéridon en noyer mouluré et marqueterie de bois d'essences différentes à plateau polylobé et piètement d'angle à jambes fuselées rainurées légèrement étranglées en partie haute. Décor d'un geai sur fond de feuillage en marqueterie (petites taches, soulèvements, usures à la marqueterie, petits à coups, petits manques et trace de colle au piètement). Signé dans de décor de la marqueterie.
Haut. 55 cm – Diam. 62 cm



Bibliographie : Alastair Duncan & Georges de Bartha, Gallé Furniture : The Furniture of Emile Gallé, 1884-1904, Antique Collector's Club, Woodbridge, 2012, variante de notre modèle référencée sous le n°144 et reproduite p. 185.

Expert : Amélie Marcilhac

800/1000 €

- 140 DAUM Nancy France
Grand vase en verre rose rouge moucheté bleu, à inclusions de paillons d'or, à pied aplati, la panse évasée, le col resserré, signé sur le pied
H. 43 cm



400/600 €

- 141 Le Verre Français
Vase en verre multicouche jaune et brun à panse renflée et col resserré, à décor de végétaux et d'oies sauvages, signature gravée
H. 34,5 cm environ (Petit choc/éclat dans les roseaux)



500/800 €

- 142 SAINT-LOUIS, modèle Tommy
Ensemble de douze verres à pied en cristal taillé et cristal coloré, à décor de feuilles stylisées et pastilles rondes, signés sous le pied, autocollants d'origine sur chacun, avec leurs deux boîtes d'origine (traces de scotch et taches aux boîtes)
H. 20 cm
Etat neuf d'origine

800/1200 €



- 143 R. LALIQUE France
Plat en verre opalescent à décor de coquilles d'huîtres, signature gravée R. Lalique France et n° 3010
D. 26,3 cm

100/150 €



- 144 Ensemble en cristal bleu et pied à motif cubique en verre moulé comprenant
9 coupes à pieds et 5 verres à pied plus petits
(Egrenure à un verre)

200/300 €



- 145 LALIQUE France
Deux grenouilles en cristal vert en partie amati, signées sous la base
H. 5,5 cm

100/150 €



- 146 LALIQUE France
Chouette en cristal pressé moulé, signature gravée sous la base
H. environ 9 cm

50/70 €



- 147 HETTIER ET VINCENT France
Applique murale en verre pressé moulé à motifs stylisés Art Déco
H. 16,5 cm. L. 16,5 cm. P. 9,5 cm
(Quelques égrenures et chocs)

80/120 €



- 148 BACCARAT
Sucrier en cristal à côtes torsées, signé
On joint une colombe en cristal et un vase torse Daum France
30/50 €
- 
- 148,01 Douze porte-couteaux en cristal de Sèvres
Dans leurs écrins
20/40 €
- 
- 149 Andrée COTTRAY (XXe siècle)
Bouquet de fleurs, 1979
Huile sur toile signée en bas à droite et datée
65 x 54 cm
60/80 €
- 
- 150 Ensemble Art Nouveau/Art Déco comprenant un grand vase en plâtre peint à figure féminine (éclats), une coupe en verre vert à rehauts de dorure, un petit cache-pot en émaux de Longwy, une petite lampe peinte (accidents à l'abat-jour), une boîte en bois à décor de cigogne, une coupe vide-poche en céramique bleu et or à motifs de croix de Lorraine et chardons, une boîte boule à décor style Art Déco et un petit vase boule Rosenthal ; un bougeoir en biscuit
H. vase 52 cm
On joint une Vierge en céramique signée Henri Gandais (cassée en deux recollée)
40/60 €
- 
- 151 G. GEBRET (XXe siècle)
Bouquet de fleurs
Huile sur toile signée en bas à droite
55 x 43,5 cm
(Eclats au cadre)
30/40 €
- 
- 152 Ensemble comprenant une lampe en porcelaine, un centre de table ou jardinière en porcelaine, un vase (éclats), un plat à asperges en terre de Longchamp
30/50 €
- 

153 Miroir à encadrement en métal ajouré de rinceaux
79 x 59,5 cm

50/80 €



154 Deux vases en porcelaine bleu blanc, Chine, première moitié du XXe siècle
La panse renflée, surmontée d'un col tubulaire, à décor de pruniers en fleurs, marque apocryphe Kangxi à la base
H. 26 cm
(Restauration au col de l'un, différences de traitement des fonds bleus)

Expert : Cabinet Philippe Delalande Expertises, Madame Qinghua YIN

300/400 €



155 Paire de jumelles de théâtre en métal chromé et laiton, et nacre, dans leur étui en cuir (usures)

20/30 €



156 PIERREFONDS
Vase chevrette en faïence flammée bleu à trois anses et un bec, signé d'un cachet en creux et PH (?)
H. 22 cm
On joint un pichet à décor flammé brun et bleu

80/120 €



157 Colonne miniature en marbre blanc, à base en marbre veiné à galerie, surmontée d'une représentation de Napoléon Bonaparte
H. 28 cm
(Petits éclats et égrenures)

80/120 €



158 Album ancien de portraits photographiques, époque début du XXe siècle, la plupart format carte de visite, environ 60 clichés

10/20 €

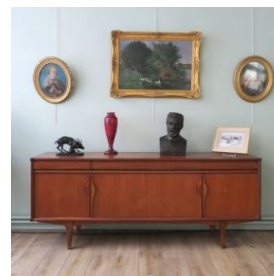


- 159 Ensemble d'ouvrages comprenant :
 GONDY (Junius). Manuel d'Horlogerie. Paris, J.-B. Baillière et Fils, 1910. Grand in-18. 108 figures dans le texte. Toile marron d'éditeur. De la collection "Encyclopedie Industrielle". Catalogue de libraire in fine. Ex-libris ms. "Maillot". Edition originale, peu courante.
 VIAL (Eugène) & CÔTE Claudius. Les Horlogers lyonnais de 1550 à 1650. [Paris, Georges Rapilly], 1927. In-4°. XII pl. in fine. Cartonnage Bradel à la cuve, p. de t. en maroquin noir, couv. conservée. Tirage limité, celui n° 108. Peu courant.
 On joint :
 GERBER (Robert). Histoire de Saint-Imier. St-Imier, E. Grossniklaus., 1946. In-8°. III. Broché, couv. en couleurs.
- 30/50 €
- 
- 160 Gabriel CHEVALLIER, Clochemerle, illustrations de DUBOUT, éditions Flammarion, broché, illustrations en couleur. Avec son emboitage (usures et déchirures à la boîte)
- 30/50 €
- 
- 161 Ensemble de trois livres comprenant :
 C. AMAN-JEAN, La vie des bêtes, texte de Marie Bolène, Larousse, illustré en couleurs (Usures à la reliure)
 Camille MELLOU, Cinq contes de Noël, illustrations de Jeanne Hebbelynck, Desclée, De Brouwer et Cie. Paris (Usures, déchirures)
 Encyclopédie Pratique du Naturaliste, V. Les fleurs des marais, lacs & étangs, Paul Lechevalier, 1921.
- 30/50 €
- 
- 161,01 SAMIVEL, Chansons de montagne, éditions Lac, 1941, in-12. (Usures à la reliure)
- 30/50 €
- 
- 162 A. PETIT
 Bouquet de fleurs à la partition de musique
 Huile sur toile signée en bas à droite
 90,5 x 71 cm à vue
 (Taches à nettoyer, petit accident à droite)
 Dans un cadre en stuc doré
 (accidents et manques)
- 70/100 €
- 

- 163 René HAFNER (1910-1982)
Bouquet de glaïeuls, 1938
Huile sur toile signée en bas à droite et daté
63 x 52,5 cm à vue
(Quelques frottements et projections)
120/150 €



- 164 Enfilade de style scandinave, en placage, bois teinté et l'intérieur en bois clair, ouvrant à quatre portes et quatre tiroirs en ceinture, les poignées stylisées, posant sur des pieds fuselés
87,7 x 219,5 x 50 cm
(Taches et rayures au plateau, quelques taches aux portes, petits éclats, marques aux pieds, taches à l'intérieur des tiroirs et placards)
150/200 €



- 165 Georges GUINEGAULT (1893-1982)
Nu dansant avec son ombre, 1947
Huile sur toile, signée en bas à droite et datée
45 x 54,4 cm à vue
(Encadrée)
200/300 €



- 166 DANSK Designs Denmark
Paire de bougeoirs en métal à multiples orifices
On joint une boîte de fines bougies de couleur également DANSK
DESIGNS LTD et une autre boîte de bougies de couleur bleue
40/60 €



- 167 Roy ADZAK (1927-1987)
Cendrier "Pomme" en résine rouge, à décor en creux d'une demi-pomme, signé sur le côté
13,1 x 11,2 x 3,6 cm
(Eclats aux angles, choc avec fissure au fond, marques d'usage)
80/120 €



- 168 DANSK Designs Denmark
Paire de bougeoirs en forme de gouttes inclinables
On joint deux boîtes de bougies de la même marque
30/40 €



- 169 Meuble d'appui de style scandinave, en bois teinté, ouvrant à abattant et deux portes en partie droite, et à casier vitré et quatre tiroirs en partie gauche
119 x 138 x 47 cm
(Fixation de l'abattant à refaire (accident avec manque de bois), taches diverses, chocs et rayures, le fond de miroir à refixer, manque probablement une tablette dans le casier vitré, coulissement des tiroirs à revoir)



80/150 €

- 170 Robert FERNIER (Pontarlier, 1895 - Goux-les-Usiers, 1977)
L'hiver au village, décembre 1966 (Les Fourgs)
Huile sur panneau, signé en bas à gauche, titré et daté au dos
16,3 x 23,7 cm

La fontaine des Fourgs et les fermes de notre tableau sont également visibles sur un tableau antérieur de 1939 de Robert Fernier, Les conscrits des Fourgs, conservé au musée de Pontarlier.

1800/2500 €



- 171 Pierre BICHET
Les amoureux II, 1962
Lithographie en couleur, signée en bas à droite et E/A en bas à gauche
38 x 57,3 cm hors marges
(Les marches tachées)

Reproduit dans : Pierre Bichet, Lithographies, 2016, Les Editions du Sékoya, p. 205,

100/150 €



- 172 Table de style scandinave en placage et bois teinté, le plateau rectangulaire légèrement courbé sur les bords, à allonges intégrées, les pieds fuselés
74,8 x 149,5 x 90 cm
(Rayures et marques au plateau, quelques éclats de placage à la ceinture et à un bord d'allonge sous le plateau, marques aux pieds)

60/80 €



- 173 Vicente CRISTELLYS (1898-1970)
Gitanes
Huile sur toile, signée en bas à gauche, contresignée et titrée au dos
54,5 x 46 cm
(Encadrée)
(tâches blanches)

60/80 €



- 174 Bernard GANTNER (Belfort, 1928-2018)
Paysage de montagne
Belle et grande lithographie en couleur, signée en bas à droite, numérotée E/A 7/35 (?)
Environ 48 x 67 cm hors marges
(Encadrée)
67 x 46,8 cm

40/60 €



- 175 Pierre JOUFFROY (Voujeaucourt, 1912 - Belvoir, 2000)
Miche de pain, cuivre, étain et pommes, 1967
Huile sur isorel, signé en bas à droite et daté '67'
22 x 27 cm

120/150 €



- 176 Henri CHAPATTE (Roset-Fluans, 1918-1997)
Quai Vauban à Besançon
Huile sur toile signée en bas à gauche
27 x 35 cm
(Toile légèrement gondolée)

Provenance : Galerie Fauconnet à Besançon

120/150 €



- 177 Ecole moderne
Besançon, le Doubs et la Madeleine
Huile sur toile, renforcée par un panneau au dos
44 x 31,8 cm

40/60 €



- 178 Miroir hexagonal à encadrement peint mordoré, et frise torse
146 x 55 cm

40/60 €



- 179 D'après Georges Braque
Composition moulée en relief sur soie
55 x 35,5 cm à vue
Probablement extrait de :
Des Dieux et déesses ou hommage à Georges Braque et à ses
sculptures précieuses, 1971, in-folio comportant des compositions
moulées en relief par Heger de Lowenfeld d'après Georges Braque,
éditions Paris-Bièvre/Pierre de Tartas

100/150 €



- 180 LONGWY
Ensemble comprenant :
Coupe creuse à piètement tripode, à décor d'émaux polychromes sur
fond turquoise, bordure et piètement émaillés bleu nuit
D. 21,8 cm
Assiette à décor d'émaux polychromes sur fond turquoise
D. 23,3 cm

60/80 €



181 Roger KEIFLIN
Les Iris
Huile sur toile signée en bas à gauche
35 x 27,3 cm
Cadre à venir

100/150 €



182 Ecole contemporaine, Callens
Bouquet de fleurs dans un vase en faïence ovoïde
Huile sur toile, signée en bas à droite
60 x 50 cm

40/60 €



183 Ensemble de trois œuvres :
Jean Peltier
Bouquet
Huile sur carton, signée
33 x 41 cm
J.V. Beke ?
Bouquet de tournesols
Huile sur toile, signée
50 x 40 cm
Yvonne Gauthier
Pavots
Huile sur isorel, signé
40,5 x 31,5 cm

20/30 €



184 Table desserte, années 1960, en bois foncé et métal, les pieds
compas, à deux plateaux en verre
67 x 40 x 79 cm

20/40 €



185 François BLESSEMAILLE (XX-XXIe siècle)
Composition
Aquarelle sur papier, signée et datée 24.I.88 (?) en bas à droite
(signature insolée)
48 x 61,5 cm à vue

20/30 €



- 186 François BLESSEMAILLE (XX-XXIe siècle)
Paysage, 1979
Aquarelle et crayon sur papier, signé et daté en bas à droite
30 x 52 cm à vue
20/30 €



- 187 Lampadaire de style 1950 en fer forgé patiné vert, à piètement tripode, avec un grand abat-jour peint de rinceaux
H. 160 cm hors abat-jour
60/80 €



- 188 François BLESSEMAILLE (XX-XXIe siècle)
Marine
Huile sur panneau signé en bas à droite
19,4 x 33,5 cm
20/30 €



- 189 François BLESSEMAILLE (XX-XXIe siècle)
Bouquet et Composition bleue
Huile sur toile signée en haut à gauche (26 x 21,5 cm à vue) et huile sur panneau signée en bas à gauche (environ 12 x 17,5 cm)
20/30 €



- 190 Miroir hexagonal en bois mouluré
86,5 x 52 cm
20/30 €



- 191 Yvonne GAUTHIER (XXe siècle)
Bouquet de boules de neige
Huile sur isorel signé en bas à droite
45 x 54 cm à vue
30/50 €



192 Yvonne GAUTHIER (XXe siècle)
Bouquet de Roses d'Inde, 1985
Huile sur toile, renforcée par un panneau, signée et titrée au dos
26 x 34 cm

30/50 €



193 Ecole contemporaine, Bayard
Voiliers dans une baie
Huile sur toile, signée en bas à gauche
50 x 60 cm

20/30 €



194 Vase en porcelaine de Chine, à fond blanc, à décor d'oiseaux sur une
branche
H. 43 cm hors monture
Avec un abat-jour plissé

30/50 €



195 Deux lampadaires en bois tourné, l'un en chêne, le second en bois
fruitier
Le plus grand avec un abat-jour en laine filée, le plus petit avec un
abat-jour tressé
H. 137 et 74 cm hors abat-jours

30/50 €



196 Grand tapis iranien en laine polychrome à décor stylisé de fleurs
306 x 200 cm

80/120 €

